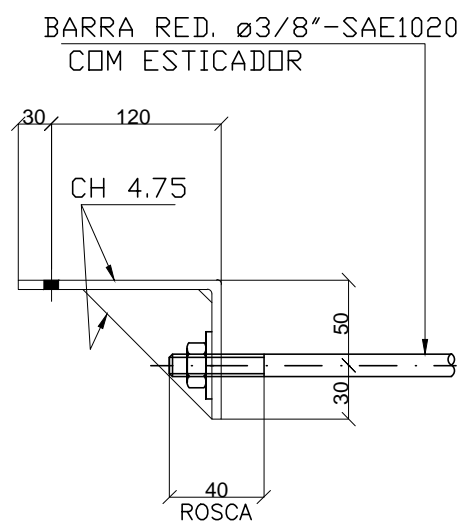
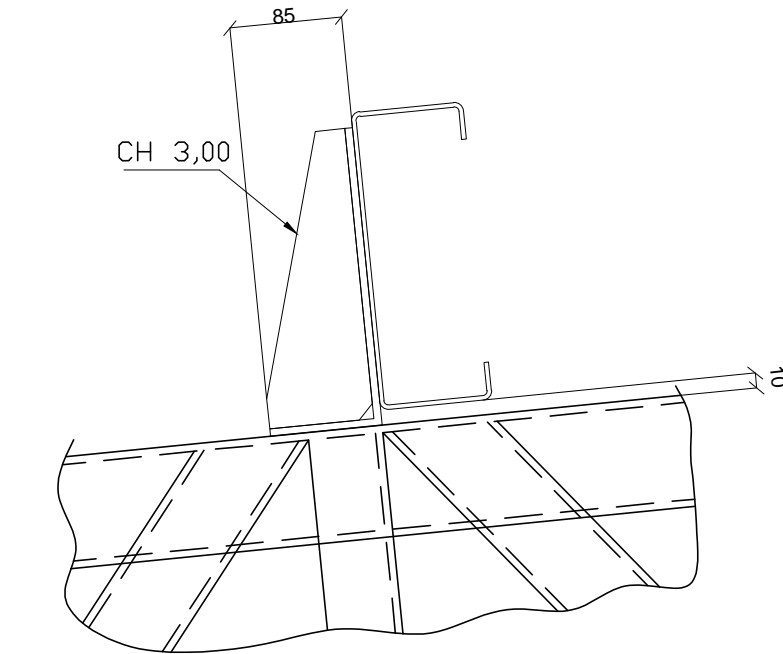


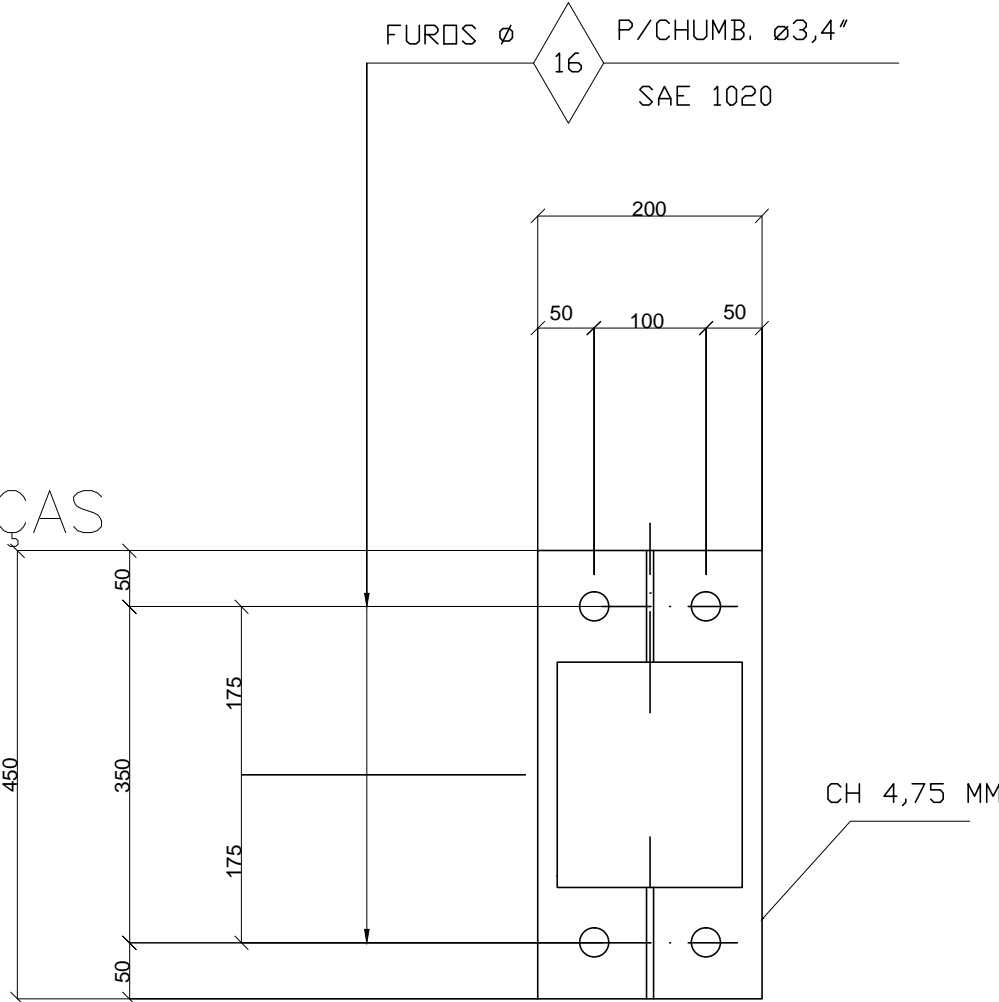
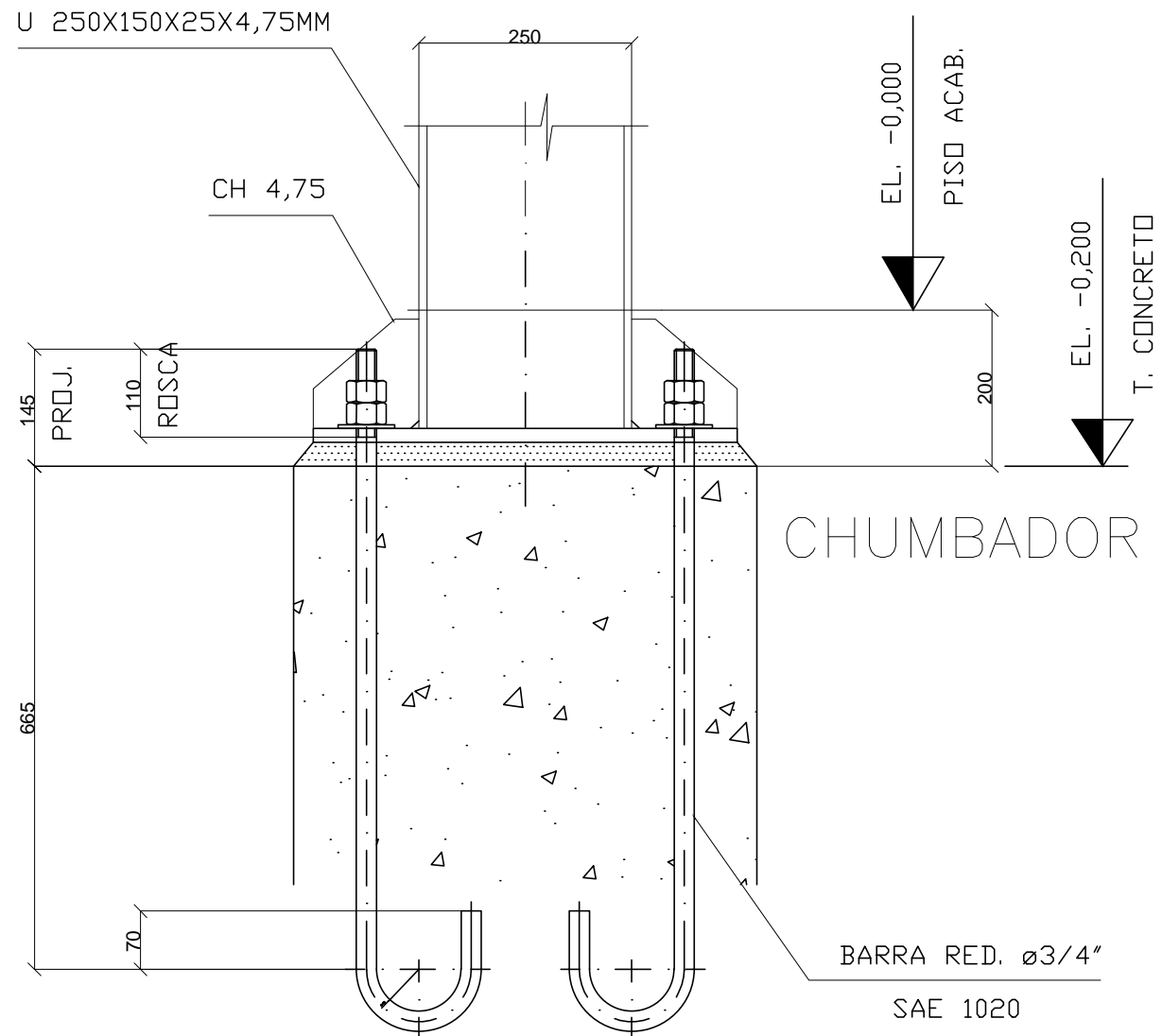
DETALHE 1



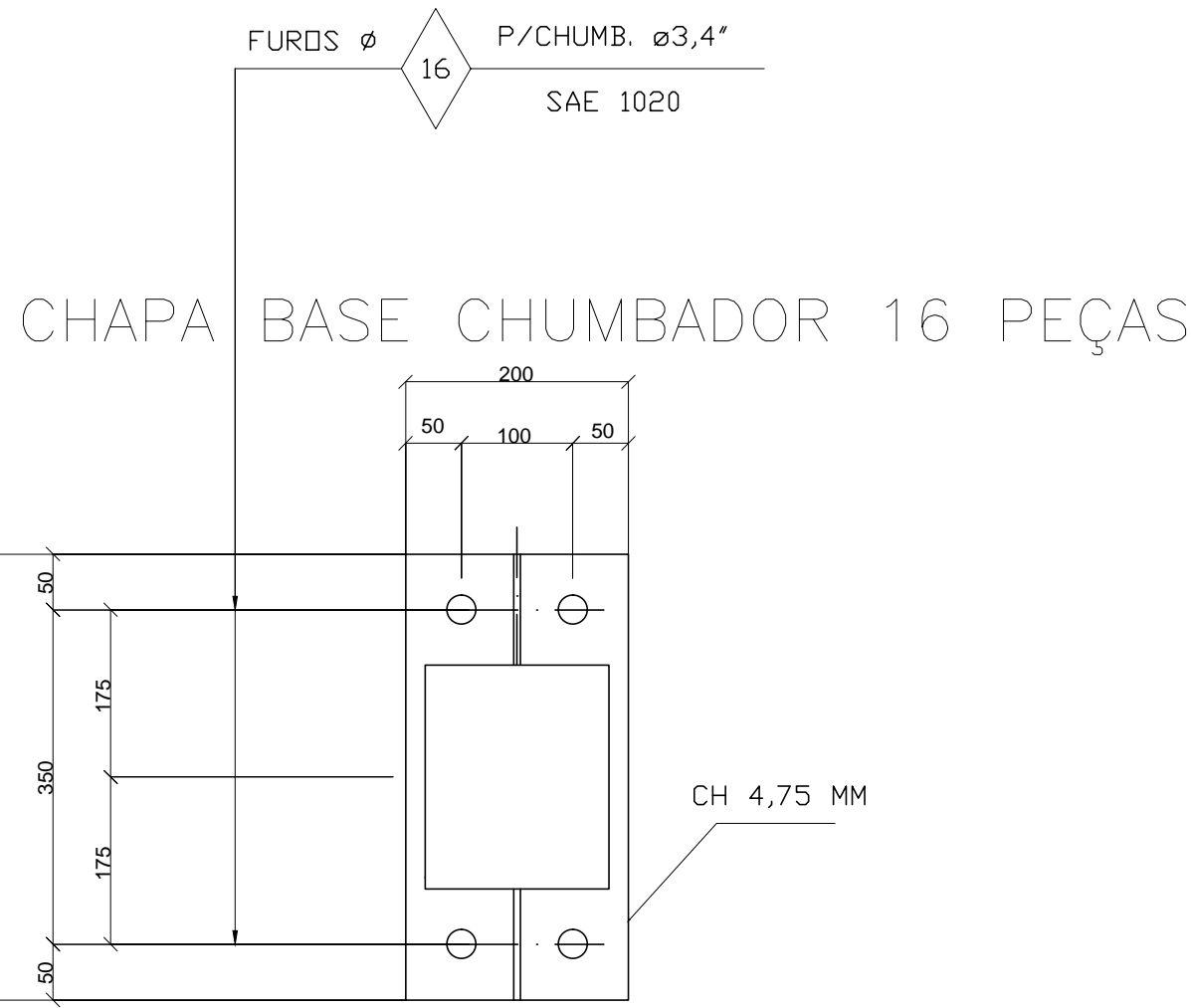
CORTE A



DET. SUPORTE  
DE TERÇAS DA COBERTURA  
DETALHE 2



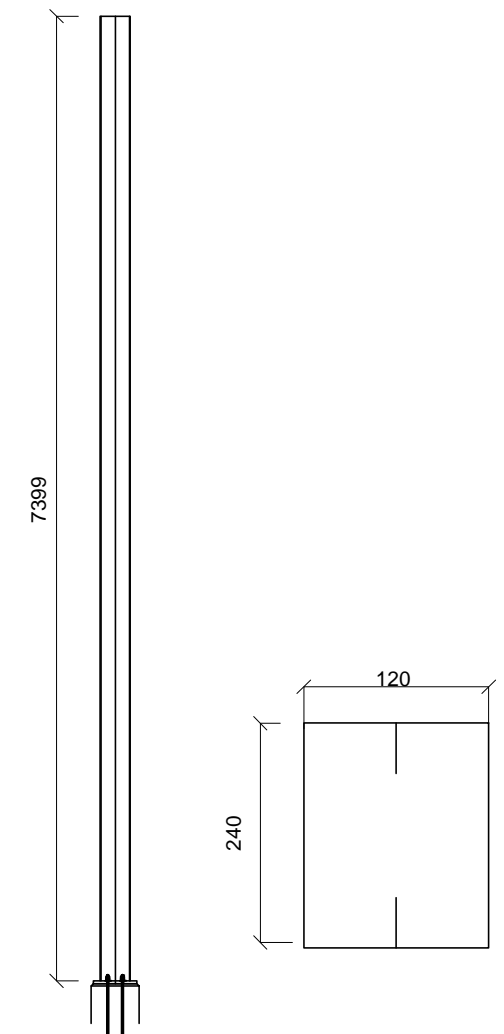
CHAPA BASE PILARES 16 PEÇAS



CHAPA BASE CHUMBADOR 16 PEÇAS

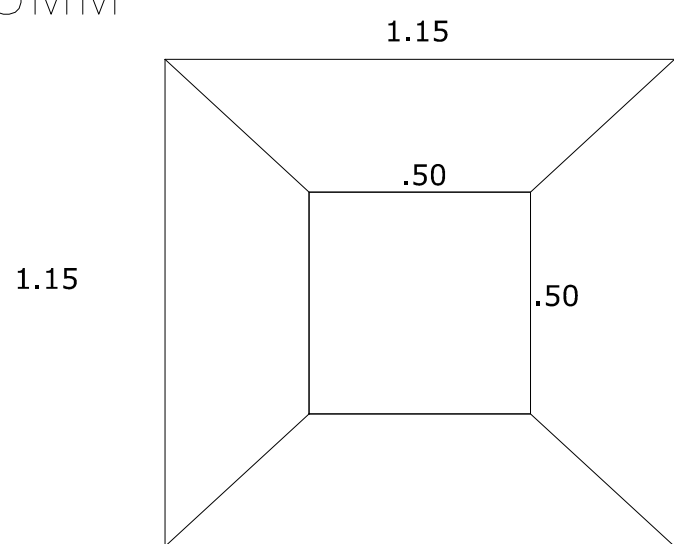
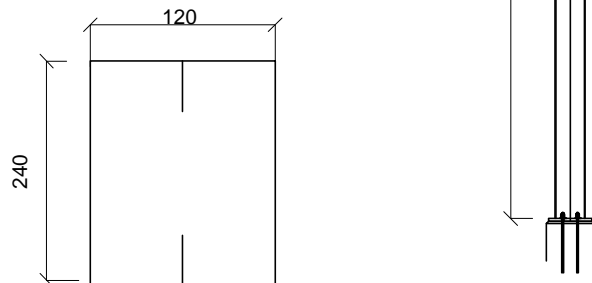
- OBSERVAÇÕES:
- NÃO ALTERAR O PROJETO SEM A APROVAÇÃO DO ENGENHEIRO RESPONSÁVEL POR ESCRITO;
  - MATERIAL DOS PERFIS DOBRADOS : AÇO USI CIVIL COM CERTIFICAÇÃO (fy=3.000 kgf/cm2);
  - MATERIAL DOS PERFIS LAMINADOS : AÇO A-36 (fy=2.500 kgf/cm2);
  - MATERIAL DOS PERFIS I : AÇO A-572 - GR50 (fy=3.450 kgf/cm2);
  - USAR SOLDA DE CORDÃO ENTRE OS PERFIS E / OU EM CHAPAS ADOTANDO-SE POR MEDIDA DE ARESTA DE SOLDA, A MAIOR ESPESSURA DOS PERFIS A SEREM SOLDADOS , NUNCA INFERIOR A 3,00 mm;
  - TODOS OS PARAFUSOS UTILIZADOS SERÃO A-325, COM EXCEÇÃO DOS PARAFUSOS COM 3/8" QUE SERÃO A-307
  - TODAS AS MEDIDAS DEVEM SER CONFIRMADAS NO LOCAL;
  - OS PERFIS METÁLICOS DEVEM SER TRATADOS QUIMICAMENTE ANTES DA PINTURA COM PRODUTO DECAPANTE / FOSFATIZANTE / DESOXIDANTE;
  - AS ESTRUTURAS DEVERÃO SER PINTADAS COM ESMALTE SINTÉTICO DUPLA FUNÇÃO (FUNDO E ACABAMENTO) DA RENNEN OU SHERWIN WILLIAMS
  - AS ESTRUTURAS DEVERÃO SER RETOCADAS DEPOIS DA MONTAGEM PARA EVITAR A CORROSÃO LOCALIZADA;
  - EM CHUMBADORES E TIRANTES USAR SEMPRE PORCA E CONTRA-PORCA ;
  - CONFERIR NÍVEIS E ESQUADRO ANTES DE INICIAR A MONTAGEM ;
  - TODAS AS MEDIDAS ESTÃO EM MILÍMETROS, COM EXCEÇÃO DAS CHAPAS, PARAFUSOS, FUIROS E CANTONEIRAS, QUE ESTÃO INDICADOS EM POLEGADAS .

PILARES P1-P2-P3-P4-P5-P6-P7  
PILAR EM PERFIL U 250X75X25X4,75MM

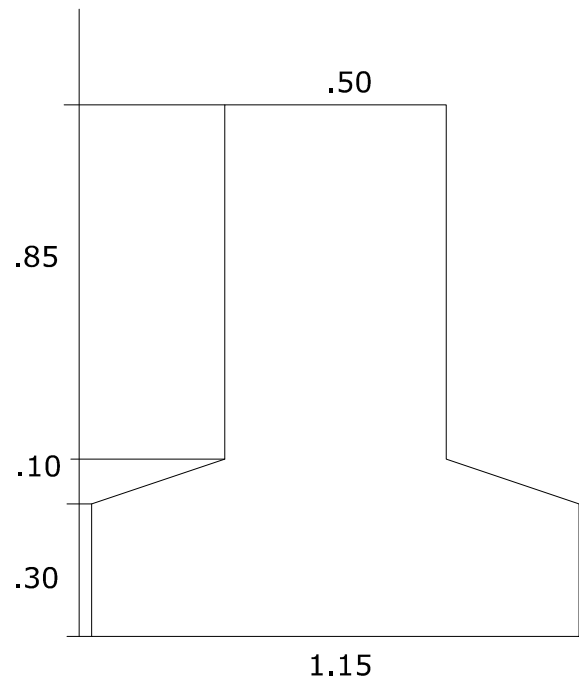


PILARES P8-P9  
PILAR EM PERFIL U 250X75X25X4,75MM

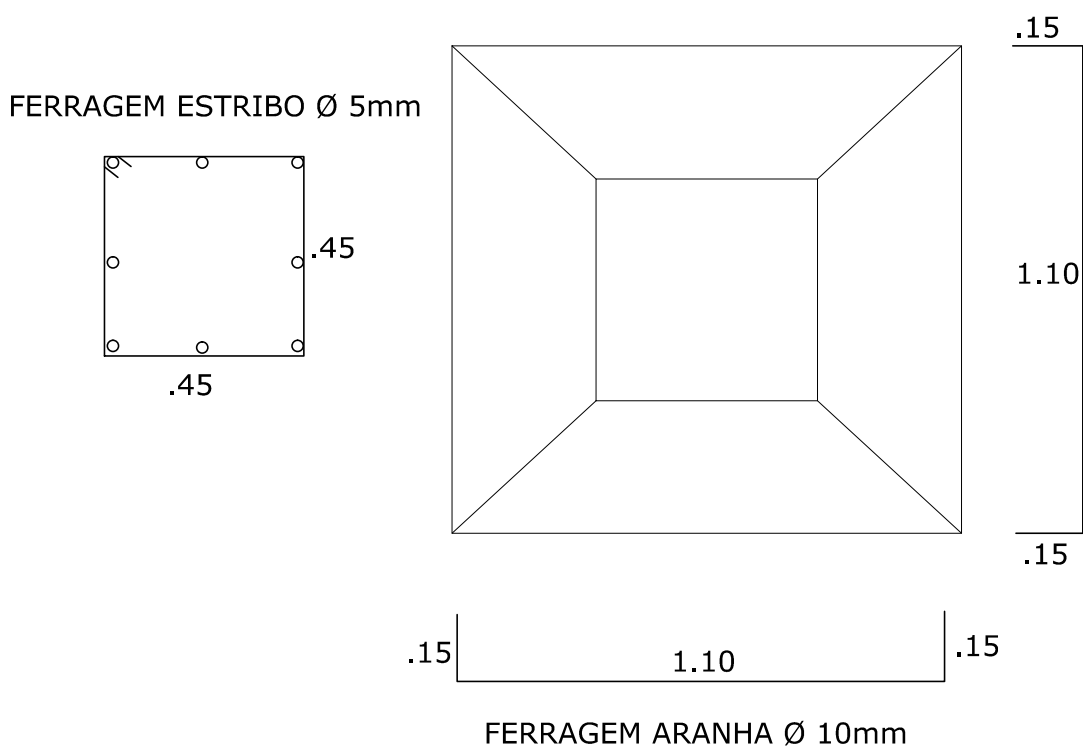
PILARES P10-P11-P12-P13-P14-P15-P16  
PILAR EM PERFIL U 250X75X25X4,75MM



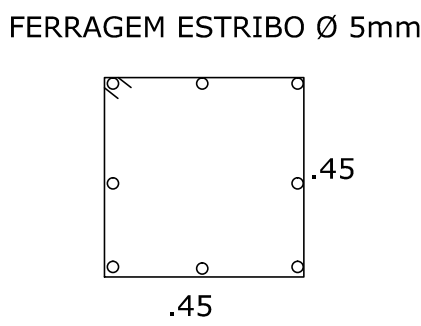
SAPATA CONCRETO 0,75 m3



FABRICAR 16 UNIDADES



FERRAGEM ARANHA Ø 10mm



FERRAGEM ESTRIBO Ø 5mm

CLIENTE:	CAN PACK		
PROJETO:	NOVA CENTRAL DE RESÍDUOS		
TÍTULO:	PROJETO ESTRUTURA METALICA		
RESPONSÁVEL TÉCNICO:	RICARDO HENRIQUE VIEIRA SOARES CREA:43.989D		
			
DESENHO: WESLEY BRITO	10/05/2021	NÚMERO:	REVISÃO:
APROVADO: CARLOS MOTA	10/05/2021	CAM.08.21 - EST. MET02-REV00	0